

Esempio: PORTA con anta principale spingi sinistra

DIMENSIONI PORTA IN MILLIMETRI

LVM _____ x HVM _____

LVM = A + B (A= Dim. Anta Principale)(B= Dim. Anta Secondaria)

A = B = _____

MONTAGGIO

☐ Zanche

☐ Tasselli

Note: Altezza maniglia = 950 mm da QPF

ACCESSORI

☐ Chiudiporta aereo a compasso braccio a "V"

☐ Chiudiporta a slitta A / B > 1000 mm

☐ Chiudiporta gemellare a slitta con regolatore di chiusura incorporato

☐ Coppia maniglia su placca nera

☐ Maniglione Antipanico Standard a leva (anta principale)

☐ Maniglione Antipanico Standard a leva (anta secondaria)

☐ Maniglione Push-bar (anta principale)

☐ Maniglione Push-bar (anta secondaria)

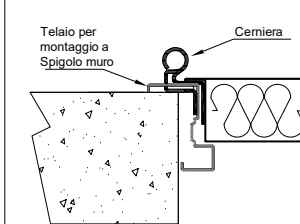
☐ Elettroserratura 12 V

☐ Elettromagnete

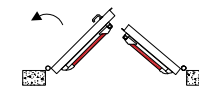
☐ Imbotte spessore muro: _____

☐ Visiva L = _____ x H = _____

PARTICOLARE DEL MONTAGGIO A SPIGOLO SU 3 LATI

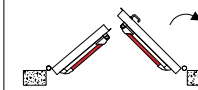


QUANTITA' E VERSO DI APERTURA



☐ PORTA Spingi SX

Spingi **SX** _____



☐ PORTA Spingi DX

Spingi **DX** _____

Quantità Totale: _____

RAL: _____

NOTE:

Rev. 03 del 2025

LEGENDA

LVM = Larghezza Vano Muro
HVM = Altezza Vano Muro
QPF = Quota Pavimento Finito
LPT = Larghezza Passaggio al Telaio
HPT = Altezza Passaggio al Telaio
LPa = Larghezza passaggio all'anta
LET = Larghezza esterno telaio
Lpm* = Larghezza passaggio al maniglione
Lpma* = Larghezza passaggio al maniglione-anta

DEDRA

PORTA METALLICA
MULTIUSO ACCIAIO
 DUE ANTE SIMMETRICHE

(Scheda Mod. 850-A)

Cliente: _____

Ordine n° _____ del: _____

Rif.: _____

Timbro e Firma

Data: _____



FAEL Security Srl
 Via Ettore Majorana Z.I.
 BRINDISI 72100 - ITALIA
 Tel. 0831 546 563
 E-mail: fael@fael.com
 Web: faelsecurity.com